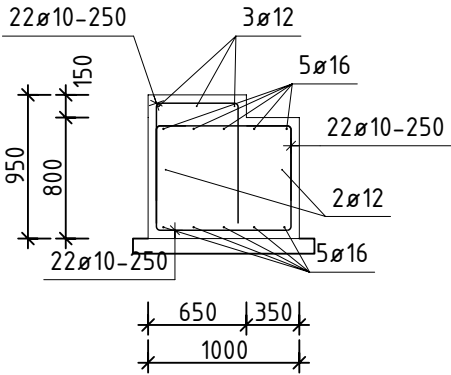


# VÝKRES TVARU A SCHÉMA VÝZTUŽE ZÁKLADOVÝCH KCÍ 2 - VSTUPNÍ ČÁST

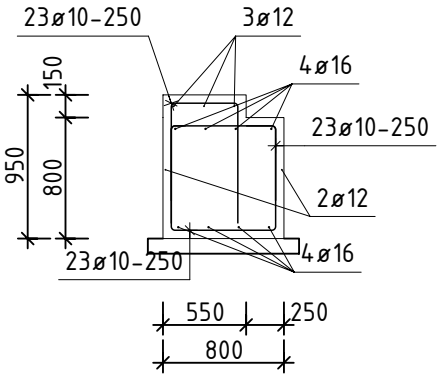
## ZP01 - ŘEZ

MĚŘÍTKO: 1:50  
CELKEM 5,6 m



## ZP02a - ŘEZ

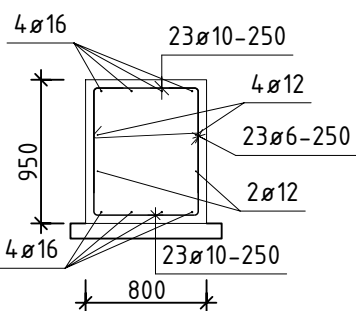
MĚŘÍTKO: 1:50  
CELKEM 5,9 m



+ KOTVENÍ NAVAZUJÍCÍ STĚNY A SLOUPU

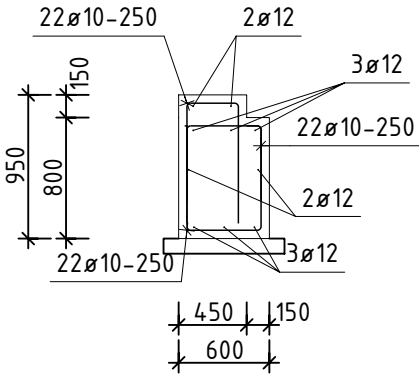
## ZP02b - ŘEZ

MĚŘÍTKO: 1:50  
CELKEM 5,9 m



## ZP03 - ŘEZ

MĚŘÍTKO: 1:50  
CELKEM 5,6 m



VÝZTUŽ KRESLENA SCHEMATICKY V SOULADU S VYHLÁŠKOU 499/2006 Sb. O DOKUMENTACI STAVEB. VÝKRES NENÍ URČEN K PŘÍMÉ REALIZACI, ALE SLOUŽÍ JAKO PODKLAD PRO VYPRACOVÁNÍ PODROBNÝCH VÝKRESŮ VÝZTUŽE (VÝROBNÍ DOKUMENTACE ZAJIŠŤOVANÁ ZHOTOVITELEM STAVBY). TATO DOKUMENTACE MUSÍ BÝT PŘED ZAPOČETÍM KONKRÉTNÍCH STAVEBNÍCH A MONTÁŽNÍCH PRACÍ ODSOUHLAŠENA GP A INVESTOREM.

ORIENTAČNÍ HMOTNOST VÝZTUŽE: 2 800 kg

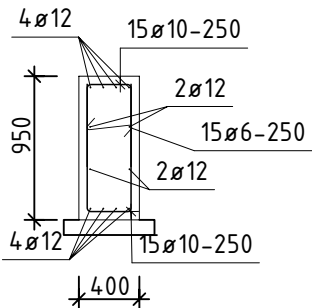
BETON: C25/30 XC2  
Cl 0,20; D<sub>max</sub> 22; KONZISTENCE S3

VÝZTUŽ: B500B (ROZMĚRY VÝZTUŽE VNĚJŠÍ)

KRYTÍ: 50 mm  
(NA VNĚJŠÍ LÍC VÝZTUŽE)  
35 mm (PRO DŠ01)

## ZP04 - ŘEZ

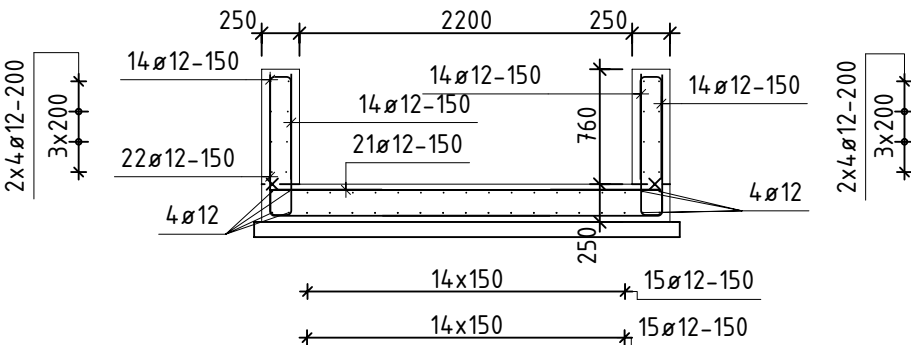
MĚŘÍTKO: 1:50  
CELKEM 3x1,3 = 3,9 m



+ PŘÍDAVNÁ VÝZTUŽ PRO SMYKOVÉ TRNY

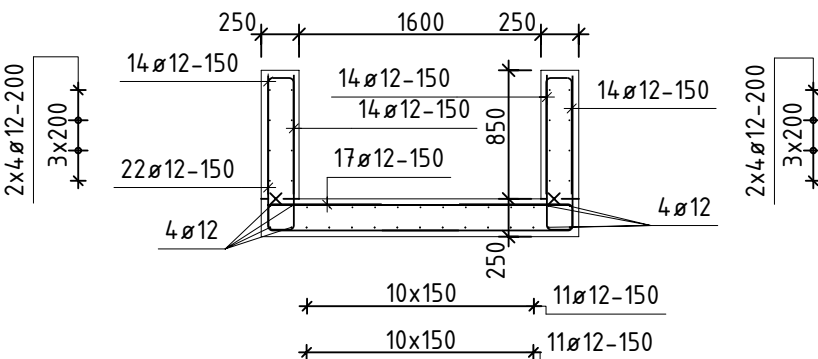
## PR001 - PŘÍČNÝ ŘEZ

MĚŘÍTKO: 1:50  
HLOUBKA 3,6 m



## DŠ01 - PŘÍČNÝ ŘEZ

MĚŘÍTKO: 1:50  
HLOUBKA 3,0 m



## POZNÁMKA:

- BETON DLE ČSN EN 206 V PLATNÉM ZNĚNÍ
- BETONÁŽ NUTNO PROVÁDĚT DLE ČSN EN 13 670
- POD VEŠKERÝMI ŽB KONSTRUKCEMI JE NUTNÉ PROVÉST PODKLADNÍ BETON TL. min. 100 mm
- STYKOVÁNÍ VÝZTUŽE PŘESAHEM JE DÉLKY MINIMÁLNĚ 55ø MENŠÍHO STYKOVANÉHO PRUTU
- PŘED BETONÁŽÍ NUTNO VLOŽIT VEŠKERÉ VÝZTUŽE NAVAZUJÍCÍCH PRVKŮ (VČETNĚ KOTEVNÍ VÝZTUŽE)
- POLOMĚRY OBLOUKŮ JSOU POLOMĚRY OHÝBACÍCH TRNŮ, NEOZNAČENÉ POLOMĚRY JSOU ROVNY 1/2 D<sub>r,min</sub>
- CELKOVÉ DÉLKY VLOŽEK JSOU STŘÍŽNÉ DÉLKY

KARI SÍTĚ 8/150 x 8/150 (KY50) - 3x2 m

--	--	--

Vedoucí projektant Ing. Josef KREGL	Odp. projektant Ing. Jan BUDIL	Vypracoval Ing. Jaroslav Beneda	Kreslil Ing. Jaroslav Beneda
Investor Slatinné lázně Třeboň s.r.o. Lázeňská 1001, 379 13 Třeboň II			
Objednavatel JK-STAVPROJEKT, s.r.o.			
Místo stavby parcela č. 1977/3, 1977/8; k.ú. Třeboň [770230]			
Akce: STAVEBNÍ ÚPRAVY STÁVAJÍCÍHO OBJEKTU BUDOY G-LDA S NASTAVBOU ADMINISTRATIVNÍCH A UBYTOVACÍCH KAPACIT, VSTUPNÍ ČÁST			
Výkres: VÝKRES TVARU A SCHÉMA VÝZTUŽE ZÁKLADOVÝCH KCÍ 2		Číslo výkresu: D.3.4.ZK112	
		Revize: -	

RAUTA

CB

Dobrovodská 2054/53a, 370 06 České Budějovice

tel. +420 602 536 426, budil@bstatika.cz, www.rautacb.cz

Formát

3x A4

Paré:

Datum:

08/2025

Stupeň:

DPS

Měřítko:

1:50

Č. zakázky:

Z-25\_009